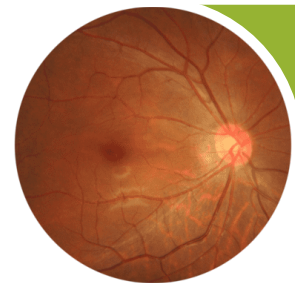


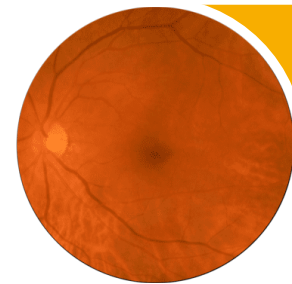
Clasificación internacional

Retinopatía diabética



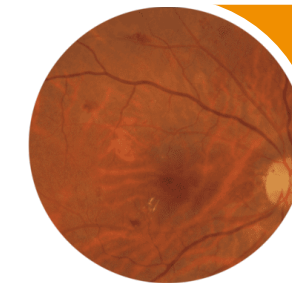
Sin signos evidentes de RD

No hay anomalías



RDNP leve

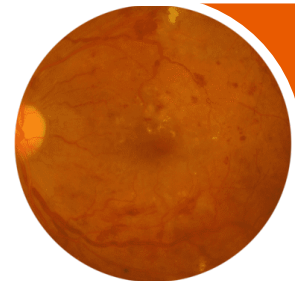
Solo microaneurismas



RDNP moderada

Microaneurismas y otros signos (hemorragias en manchas, exudados duros, manchas algodonosas), pero menos graves

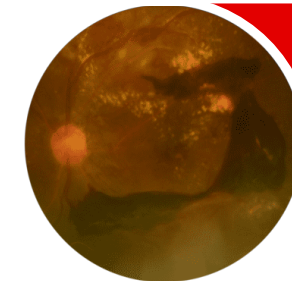
que RDNP



RDNP severa

Síntomas de RDNP moderada combinada con cualquiera de los síntomas de la lista:

- Hemorragias intraretinianas (≥ 20 en cada cuadrante);
- Rosarios venosos definidos (en 2 cuadrantes);
- AMIR (en 1 cuadrante);
- Si no hay signos de RDP

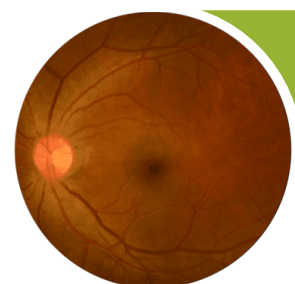


RDP

RD no proliferativa severa y 1 o más de los siguientes síntomas:

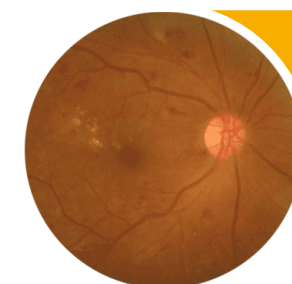
- Neovascularización
- Hemorragia vítrea o prerretiniana

Edema macular diabético



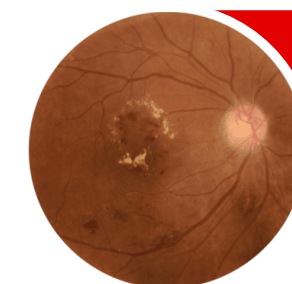
Sin EMD

Sin evidencia de engrosamiento ni exudados duros en la mácula



EMD sin compromiso macular

Engrosamiento de la retina en la mácula, sin compromiso de la zona subcampo central, que es de 1 mm de diámetro



EMD con compromiso macular:

Engrosamiento de la retina en la mácula, con compromiso de la zona subcampo central, que es de 1 mm de diámetro